

# Stillings- og personprofil for Produktionsplanlægger

## Praktiske oplysninger

<b>Stilling:</b>	Produktionsplanlægger, Varmeproduktion
<b>Ansættelsessted:</b>	Ulvsundvej 1, 6715 Esbjerg N
<b>Tjenestested indtil videre:</b>	Ulvsundvej 1, 6715 Esbjerg N
<b>Kontakt:</b>	Telefon: 74 74 74 74 Hjemmeside: <a href="http://www.dinforsyning.dk">www.dinforsyning.dk</a>
<b>Refererer til:</b>	Varmeproduktionschef, Mads Timmermand
<b>Ansættelsesvilkår:</b>	Stillingen, der er på fuld tid, besættes på overenskomstvilkår
<b>Ansøgningsfrist:</b>	Den 17. september 2024
<b>Ansættelsestidspunkt:</b>	Snarest
<b>Yderligere oplysninger:</b>	Kan fås ved henvendelse til varmereproduktionschef, Mads Timmermand på 2912 3749
<b>Samtaler:</b>	23. og 24. september 2024

### **Ansættelsesprocedure**

Ansættelse af procesingeniøren foretages af Varmeproduktionschef i samråd med nedenstående:

Ved samtalerne deltager:

- Ole Lykke, Produktionskoordinator
- Lars Kristiansen, Produktionsplanlægger
- Mads Timmermand, Varmeproduktionschef
- Bente Slaikjær Nielsen, HR

### **Om Varmeproduktion**

Afdelingen råder over kompetencer, der sætter den i stand til at sikre optimal og stabil drift af varmeproduktionen med fokus på den grønne omstilling.

Afdelingens mål er at opretholde en fjernvarmeproduktion, der er økonomisk fordelagtig for varmemeforbrugerne i Esbjerg, Nordby og Varde, og som samtidig er grøn og fleksibel. Derudover har vi et ønske om, at den nye fjernvarmeproduktion skal være baseret på et udvalg af modne teknologier med hensyn til høj forsyningssikkerhed og for at gøre forbrugernes varmepris robust overfor ændringer i markedsvilkår.

Desuden ønskes det i videst muligt omfang at bruge ressourcer, der er til overs i andre sammenhænge. Derfor arbejdes der med at kunne udnytte overskudsvarmen fra de kommende power-to-x-anlæg i Esbjerg. Det vil betyde, at de enkelte energikilder eller drivmidler i vores fjernvarmeproduktion ikke nødvendigvis er blivende, men i fremtiden kan blive erstattet af andre ressourcer. Det gælder fx flis, som på sigt blive erstattet af overskudsvarme.

I arbejdet med varmeproduktion anvendes der Drifts- & Vedligeholdelsesværktøj jævntført DIN Forsynings Drifts- & Vedligeholdelsesstrategi (Asset Management).

### **Primære opgavefelter for Produktionsplanlæggeren**

- Lastplanlægning af produktionsanlæg (DINF Varme, Sig Varme, Bramming Fjernvarme)
- Koordinering af drivmidler,
  - Kontakt til leverandører for drivmidler (el (PBA), flis, naturgas, bio-diesel, fyrringsgasolie)
  - Kontakt til indkøb ift. kontrakt styring mv.
  - Kontakt til økonomi ift. fakturering og budgetlægning
  - Biomasse indberetninger
- Kommunikation, planlægning og koordinering med eksterne samarbejdspartnere, Varmeleverandører og kunder
- Projektledelse på diverse driftsprojekter på produktionsanlæggene
- Vidensdeling og -opsamling, herunder Udarbejdelse og vedligeholdelse driftsprocedurer, deltagelse i kompetencegrupper mv. Samle input fra kompetencegrupper ift. procesoptimeringer af produktions- og distributionsanlæg

### **Vi tilbyder**

- Mulighed for personlig og faglig udvikling gennem relevante kurser og videreuddannelse
- Et spændende, alsidigt og selvstændigt job
- Mulighed for stor indflydelse på dit job og din arbejdsdag
- Samarbejde med dygtige og kompetente kolleger og eksterne samarbejdspartnere

- En arbejdsplads med en uformel omgangstone og en vision om at skabe størst mulig værdi for vores kunder
- Et dynamisk, uhøjtideligt og til tider hektisk miljø med mange dygtige og engagerede kolleger
- Attraktive pensionsvilkår
- Flere forskellige personalegoder, herunder sundhedsforsikring, en aktiv Personaleforening, samt frugt- og kaffe/te-ordning.

### **Kompetenceprofil**

I det følgende beskrives de primære krav til uddannelses- og erfaringsbaggrund samt personlig kompetenceprofil for vores nye Produktionsplanlægger. Der er ikke tale om en udtømmende beskrivelse af alle relevante kompetencer, men beskrivelsen afspejler de kompetencer og potentialer, som der særligt vil blive lagt vægt på ved ansættelsen.

Vores nye Produktionsplanlægger har følgende kompetencer (flere eller alle):

- Kendskab og forståelse for procesanlæg, f.eks. med baggrund i kraftværk, offshore produktion, fjernvarmeanlæg eller lignende
- Erfaring med struktur, koordinering og planlægning fra fx større produktionsvirksomhed, projektorganisation eller lignende
- Erfaring med energimarkeder, dvs. el, flis, gas, olie m.fl.
- Sikkerhed,
  - Generel sikkerhedsforståelse
  - Processikkerhed
- Kendskab til drift og teknik indenfor,
  - Kedler (fastbrændsels-, gas- og oliefyrede)
  - Gasmotorer (gasmotorcertifikat)
  - Varmepumper (køleanlæg)
  - Fjernvarmesystemer
- Vedligehold
  - Inextia + RDS CW
  - Grundlæggende Vedligeholdsteori
- Evnen til at kommunikere mundtligt og skriftligt på engelsk, og gerne på tysk
- Kørekort kategori B

### **Personlige kompetencer**

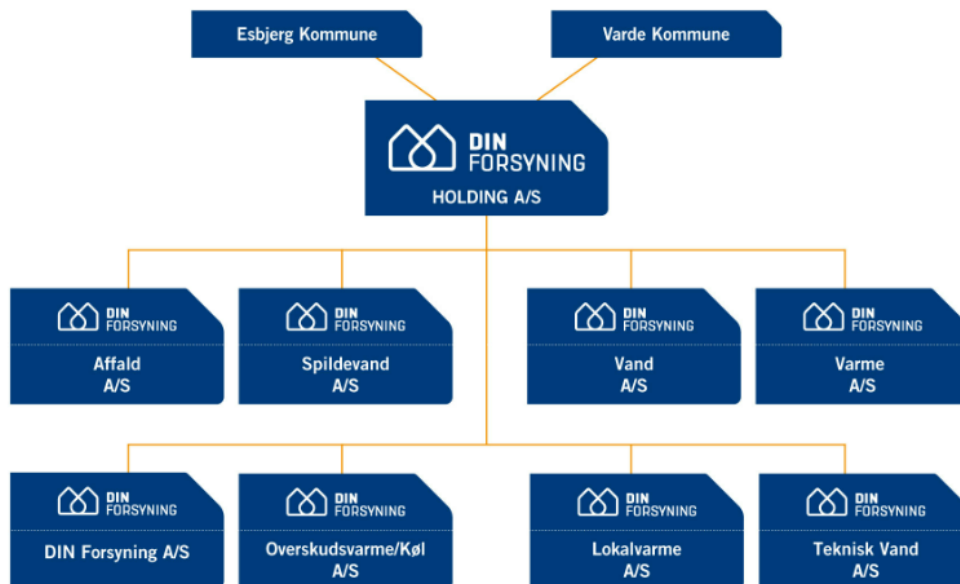
For at være den rigtige kandidat til jobbet skal du:

- Have en struktureret og analytisk tilgang til hverdagen og det tekniske anlæg, så
- udfordringer med anlægget, ændringer på anlægget, rutiner mv. altid er
- velfunderede i sikkerhed, håndværk, standarder, lovgivning, best practice osv.
- Være robust og kan arbejde selvstændigt.
- Være beslutningsdygtig, tager aktion og følger op på besluttede handlinger og
- målsætninger på en faglig kompetent og velgennemtænkt baggrund.
- Være en holdspiller. Du vil være en del af et hold, hvor alle kompetencer tæller for
- at kunne drive Danmarks mest innovative varmforsyningsanlæg.
- Have overblik selv i pressede situationer, hvor der er mange bolde i luften.
- Have en uformel og åben samarbejdsform.
- Have respekt for andre og andres opgaver

### **Om DIN Forsyning A/S**

DIN Forsyning A/S er navnet på det fælles serviceselskab, der understøtter en række datterselskaber. De enkelte datterselskaber har alle individuelle CVR- og EAN-numre.

Samlet set kalder vi alle selskaberne for DIN Forsyning.



### Fra dygtige til bæredygtige

DIN Forsyning er ét af Danmarks største multiforsyningsselskaber, og vores ydelser er tæt forbundne med vores miljø. Det forpligter. Derfor skal vi have modet til at tage et aktivt ansvar i den grønne omstilling.

Vi har valgt at lade dette ansvar gennemsyre vores strategi for de kommende 10 år. Det gør vi med tre ambitioner for 2030: intet spild, fossilfri værdikæde og fleksibel forretning.

Strategien kommer til at kræve nye måder at lede, organisere, arbejde og tænke på – vi har et mål om at lede via rammesætning og uddelegering med det sigte at skabe en kultur, hvor det er selvfølgeligt hele tiden at nå bedre løsninger skabt i et tæt samarbejde mellem ledere og medarbejdere.

I Esbjerg Kommune leverer DIN Forsyning løsninger inden for drikkevand, spildevand og varme. I Varde Kommune leverer DIN Forsyning løsninger inden for drikkevand, spildevand, varme, affald og genbrug.

I DIN Forsyning er vi organiseret således:

